

## 概述

UHZ 磁性翻柱液位计是一种就地显示的液位仪表，利用浮力原理，及磁偶合技术来测量各种开口或密封容器内的液体液位，该仪表既能现场指示，又能远距离显示、报警和自动控制，液位的指示部分与介质完全隔离，在主体内完全有压、有毒、易燃、易爆的情况下具有绝对的安全和可靠性。

仪表的特点：是测量范围大，功能全，清晰醒目，耐腐蚀性强。

可广泛用于液化气、石油、化工、冶金、染织及海洋船舶等行业。被测介质：水、污水、各种油类、液化气、酸、碱等液体。

## 一、工作原理

磁性浮子在主体导管内，随被测介质液位的升降而上下浮动，利用磁偶合指示红、白翻柱转动，从而实现液面高度清晰的双色显示。

## 二、参数：

测量精度	±	10mm
量程		6m
压力	≥	2.5MPa
温度		-60~450℃

介质比重  $\geq 0.45-26\%mA$   
触点容量 220V AC 2A 24V DC  
连接法兰 螺孔中心距 75mm 中心孔径 25mm

### 三、安装（见图）

如须改动位置时，主体不能留有异物，请对准好改动后的液位浮子位置，并用卡箍夹紧。如果带变送输出，用喉箍将变送器的钢管与测量筒锁紧，钢管的前端与测量筒的下法兰平齐。（出厂前已调好）

### 四、维修

液位计一般不须维修，只有介质存淀物较多，才需要进行清洗，清洗时先关上接口阀门，再打开底端排污口，按程序卸装。

产品使用过程较长磨损时，可与我公司联系，公司负责散件供应。

### 五、选型

UHZ 磁性翻柱液位计分为下列型号：

I 型 全不锈钢型（主体、浮子、翻柱箱体）

II 型 全不锈钢型，防腐型，（ABS）材质

III 型 全不锈钢型，外带远传室内报警显示控制，请用户自己选型，特殊规格请来图来电。

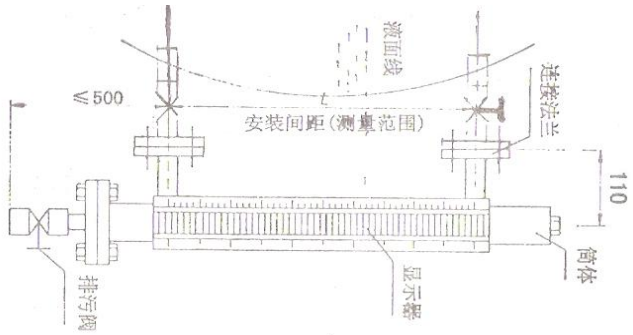


图10-1 基本型全不锈钢

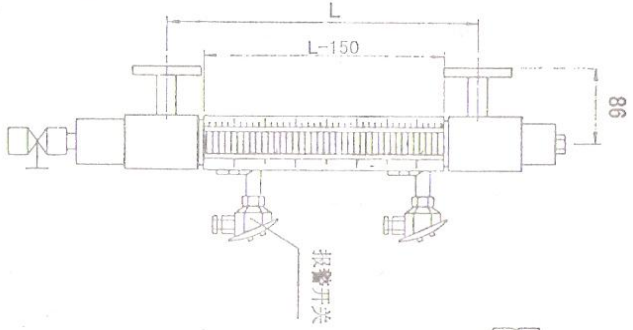


图10-2基本型+上下限  
开关输出(ABS材质)

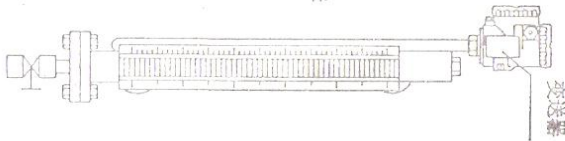


图10-3基本型  
+电远传(侧装式)

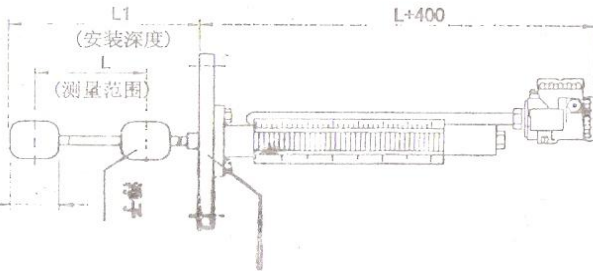


图10-4基本型  
+电远传(顶装式)

# UHZ 磁性翻柱液位计

(基本型侧装式、顶装式)

# 使用说明书