

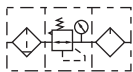
# 氣源處理元件——三聯件

## AC、BC系列



AC  
BC

### 符號



### 產品特性

- 1、結構輕巧緊湊，安裝使用方便；
- 2、壓入式自鎖機構，可防止調定壓力受外界干擾而產生異動；
- 3、壓力損失小，分水效率高；
- 4、透明視察罩，可直接觀察滴油量大小；
- 5、除標準形式外，另有低壓型可供選擇（最高可調壓力0.4MPa）。

### 規格

型號	AC1500	AC2000	BC2000	BC3000	BC4000	
工作介質	空氣					
接管口徑	PT1/8	PT1/4	PT1/4	PT3/8	PT1/2	
濾心精度	40 μm或5 μm					
調壓範圍	自動及差壓排水式：0.15~0.9MPa(20~130Psi) 手動排水式：0.05~0.9MPa(7~130Psi)					
最高使用壓力	1.0MPa(145Psi)					
保證耐壓力	1.5MPa(215Psi)					
使用溫度範圍	-20~70°C					
濾水杯容量	15CC		60CC			
給油杯容量	25CC		90CC			
建議潤滑油	ISO VG 32或同級用油					
重量	700g		900g			
構成元件	過濾器	AF1500	AF2000	BF2000	BF3000	BF4000
	調壓閥	AR1500	AR2000	BR2000	BR3000	BR4000
	給油器	AL1500	AL2000	BL2000	BL3000	BL4000

### 成品訂購碼

**AC 2000 M □ □ 1 W □**

- 系列代號**
  - AC: A系列調理組合
  - BC: B系列調理組合
- 接管口徑**

AC	1500: PT1/8 2000: PT1/4
BC	2000: PT1/4 3000: PT3/8 4000: PT1/2
- 排水方式**

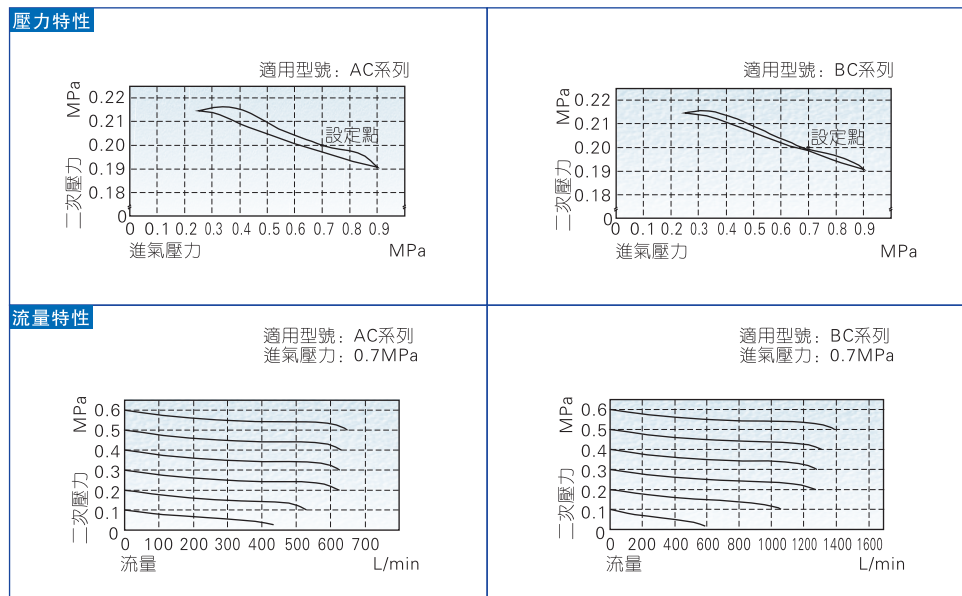
系列代號	排水方式
AC	空白: 差壓排水式 M: 手動排水式
BC	空白: 差壓排水式 M: 手動排水式 A: 自動排水式
- 型式代碼**
  - 空白: 標準型(0.9MPa)
  - L: 低壓型(0.4MPa)
- 牙型代碼**

牙型代碼	對應壓力表刻度單位
空白: PT牙	MPa或kgf/cm <sup>2</sup> & psi
T: NPT牙	psi
G: G牙	bar
- 過濾精度**
  - 空白: 40 μm級
  - W: 5 μm級
- 壓力表刻度單位**

1: MPa
2: psi
3: bar
4: kgf/cm <sup>2</sup> & psi
- 壓力表代碼**
  - 空白: 附表
  - N: 不附表

注①: 其它特殊對應關係之需求請與本公司業務部門聯絡。

### 壓力及流量特性



# 氣源處理元件——三聯件

## AC、BC系列

### ■ 內部結構

**AC**

**BC**

序號	名稱	序號	名稱
1	AF、BF系列過濾器	5	A、B系列支架固定片
2	A、B系列連接片	6	內六角螺栓
3	A、B系列固定支架	7	AL、BL系列給油器
4	AR、BR系列調壓閥		

### ■ 排水方式選擇

A1500、2000系列		B2000、3000、4000系列		
手動排水式	差壓排水式	手動排水式	差壓排水式	自動排水式
	 該差壓式排水器也可實現手動排水功能 建議選配內徑為 $\phi 4\text{mm}$ 之PU管			



### ■ 外部規格

**AC**

AC 1500:PT1/8  
AC 2000:PT1/4  
雙面

差壓排水式  
排水口

**BC**

BC 2000:PT1/4  
BC 3000:PT3/8  
BC 4000:PT1/2  
雙面

手動排水式  
排水口

自動排水式  
差壓排水式  
排水口